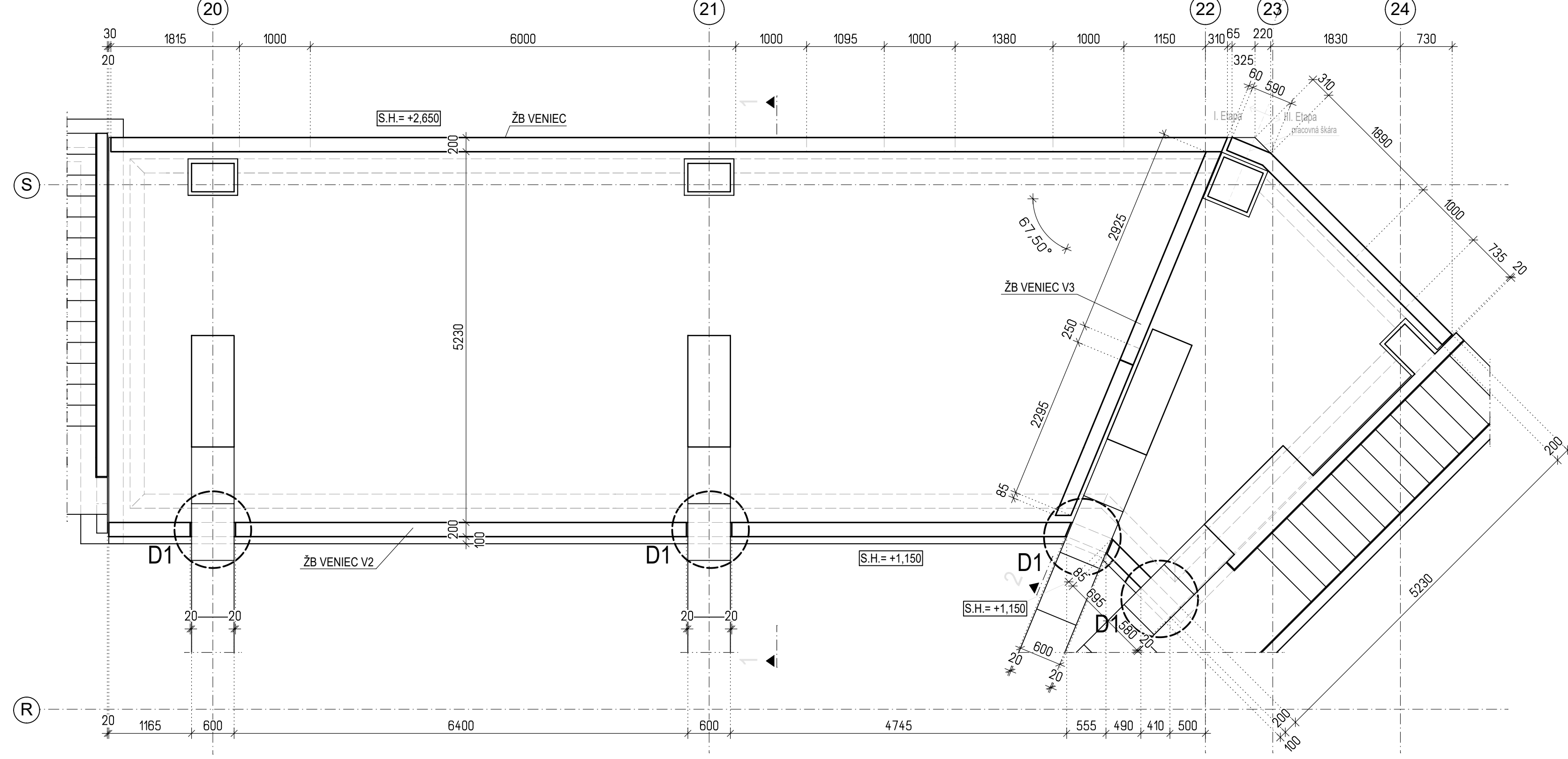
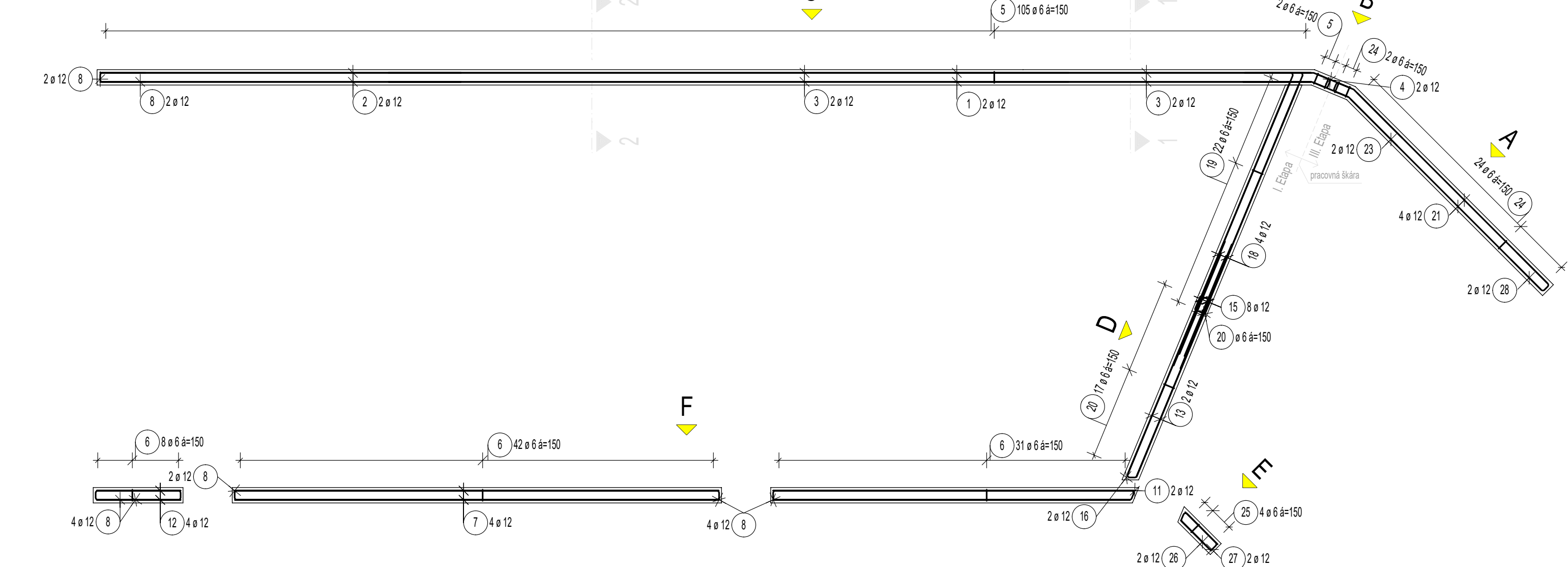


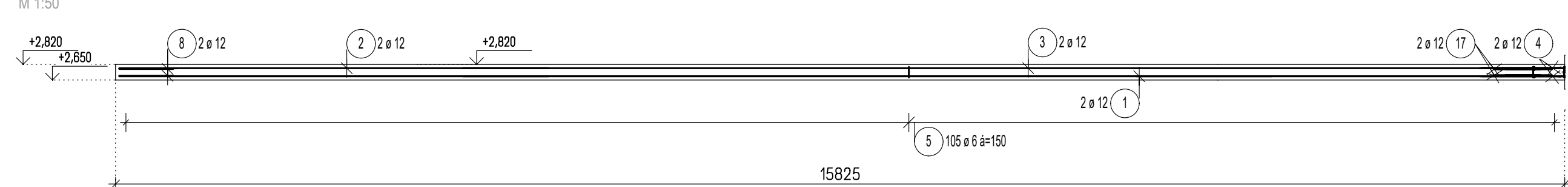
PŌDORYS VSTAVKU C1



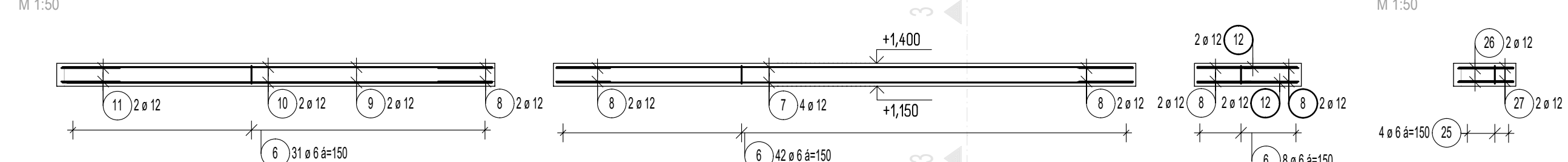
VENIEC V1 VSTAVKU C1



POHLAD C

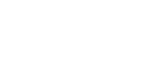


POHLAD F



REZ 1

M 1:25



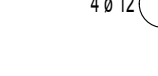
REZ 2

M 1:25



REZ 3

M 1:25



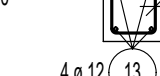
REZ 4

M 1:25



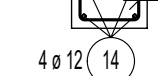
REZ 5

M 1:25



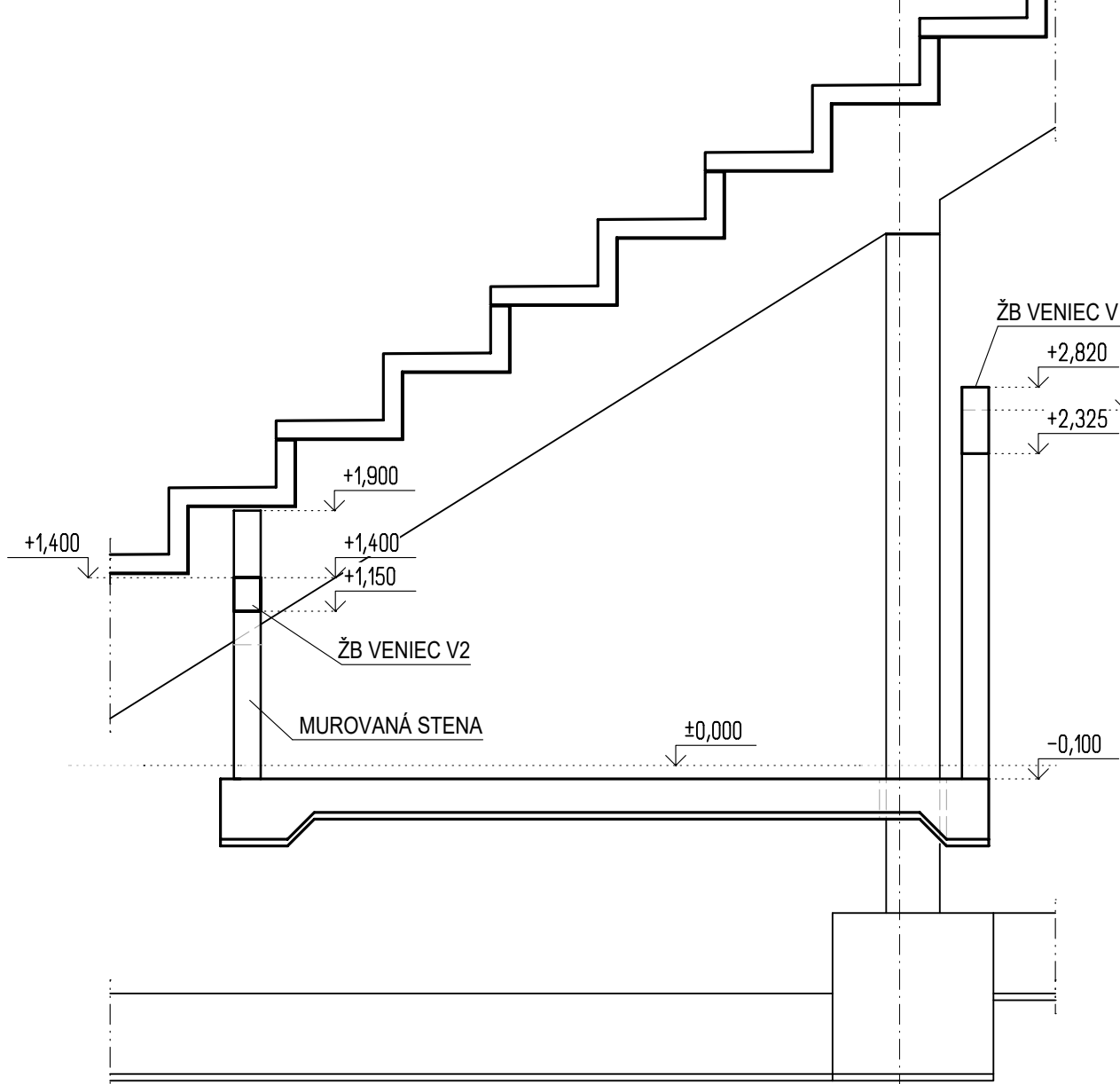
REZ 6

M 1:25

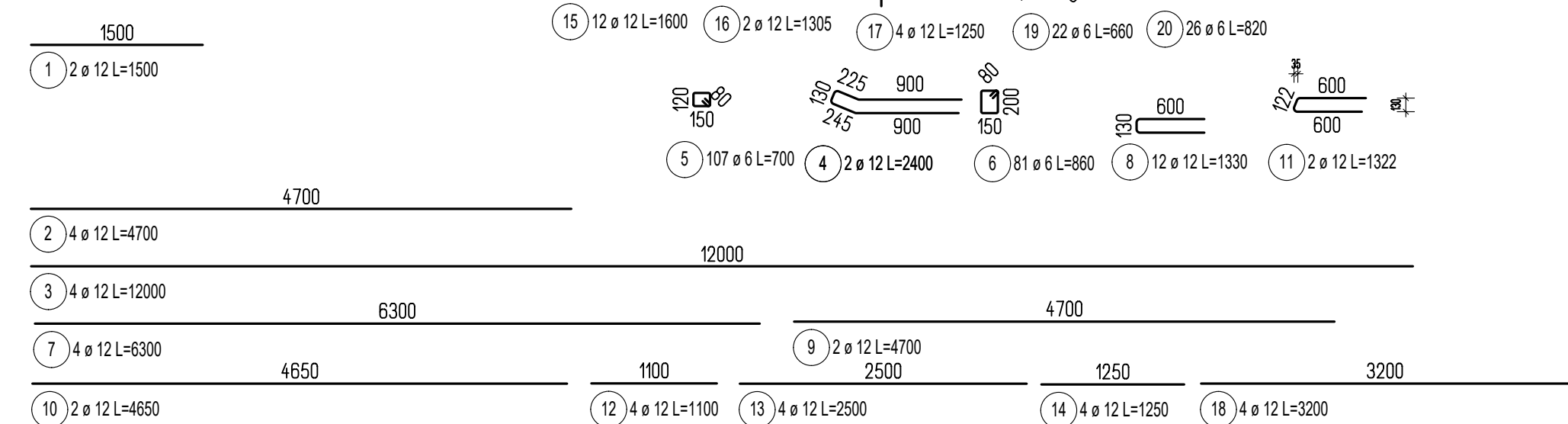


REZ 1 - 1

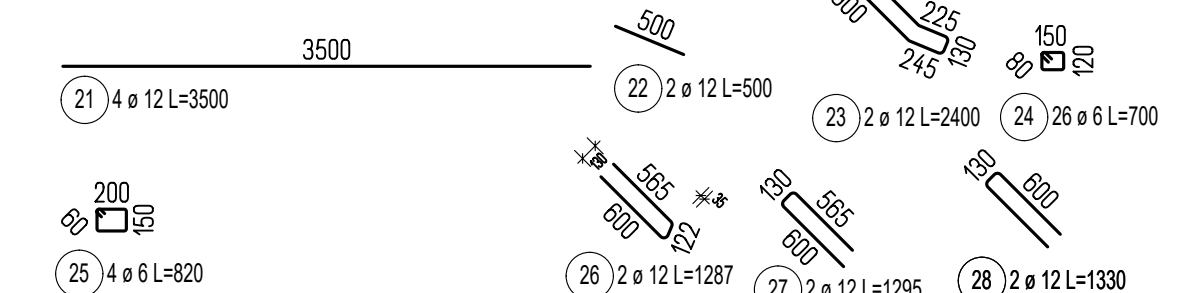
M 1:50



VÝSTUŽ - I. Etapa



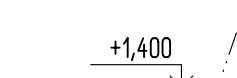
VÝSTUŽ - III. Etapa



DETAIL D1

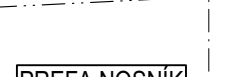
POHLAD A'

M 1:25



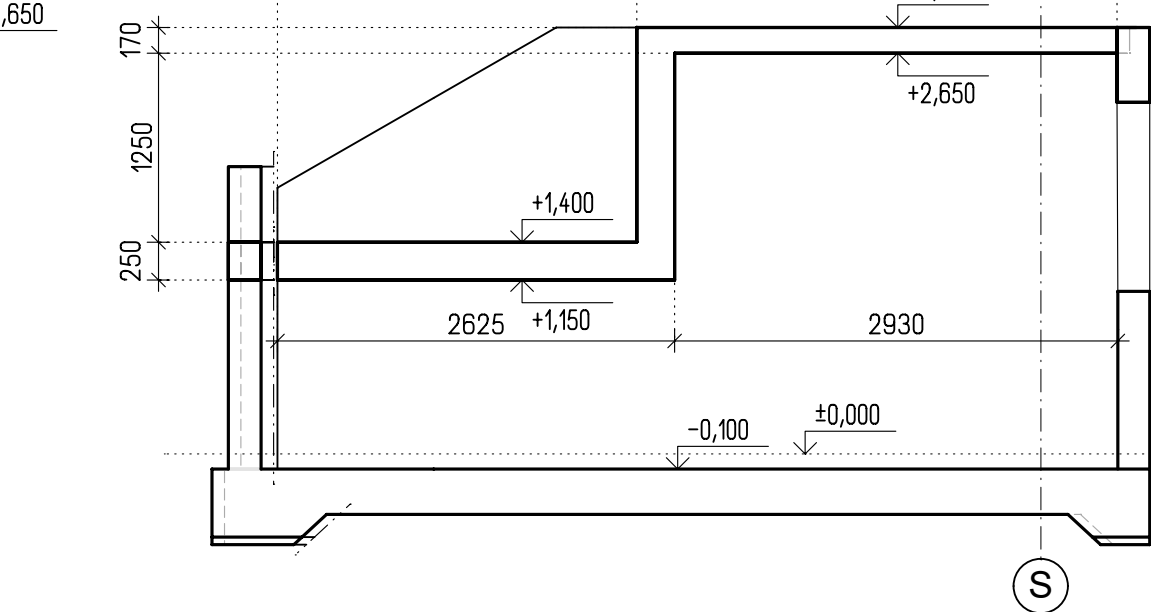
DETAIL D1

PŌDORYS M1:10



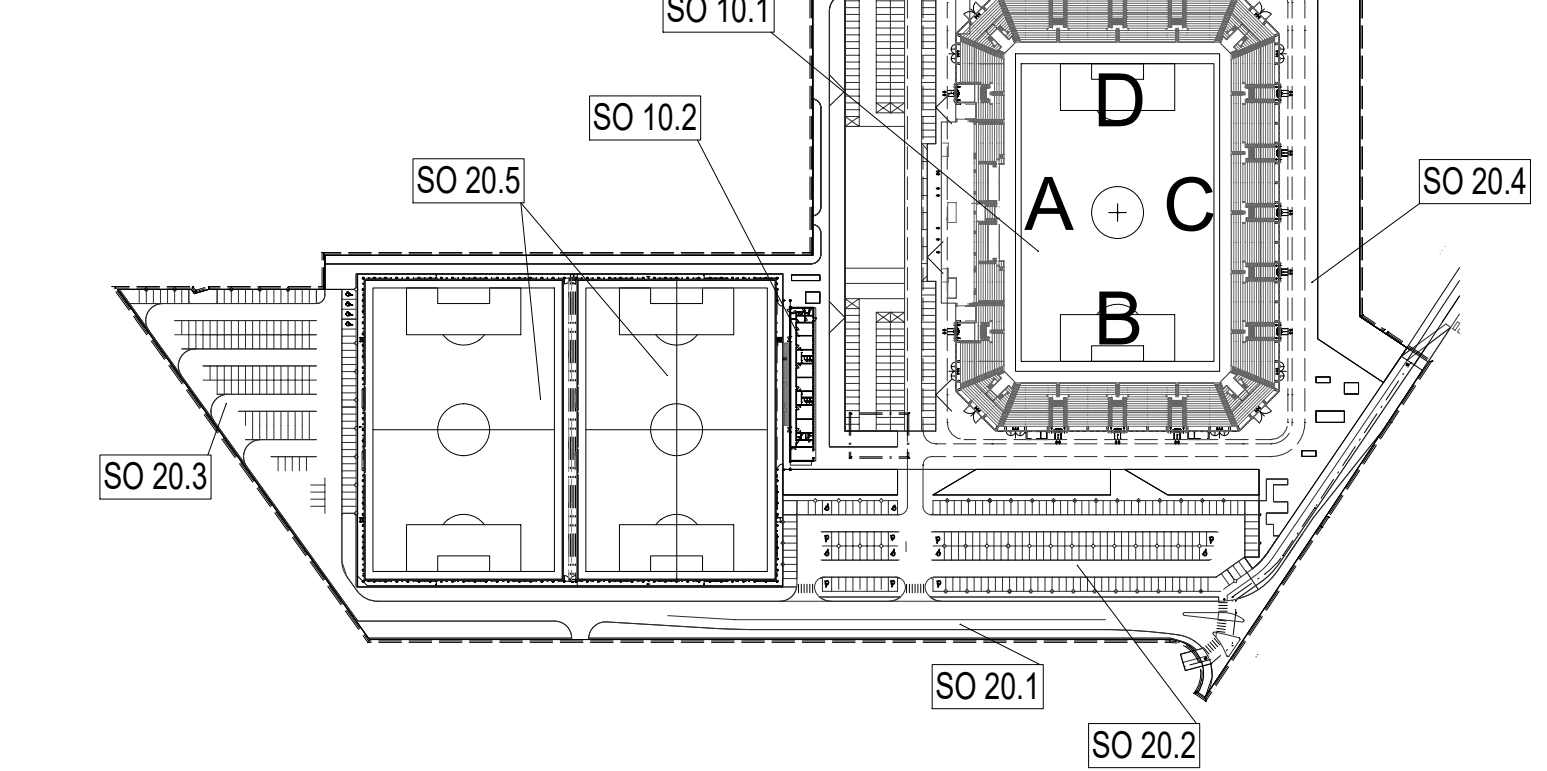
REZ 2 - 2

M 1:50



SCHEMA

SCHEMA



ORIENTAČNÝ PLÁN BUDOVY ŠTADIŌNA

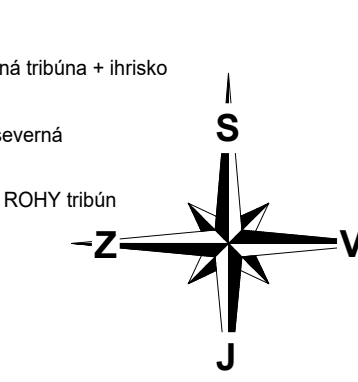
etapizácia samotného štadióna podľa hlavných stavieb

- 1. ETAPA: podľa požiadaviek štadión 3. kategórie = západná tribúna + východná tribúna + ihrisko
- 2. ETAPA: podľa požiadaviek štadión 4. kategórie = 2x krátke tribúny južná + severná
- 3. ETAPA: podľa požiadaviek dokončenie štadión 4. kategórie = 4x spojovacie ROHY tribún

Súradnicový systém/Grid system : S-JTSK

±0,000 = 238.000 m.n.m

Výškový systém/Vertical system : Bpv

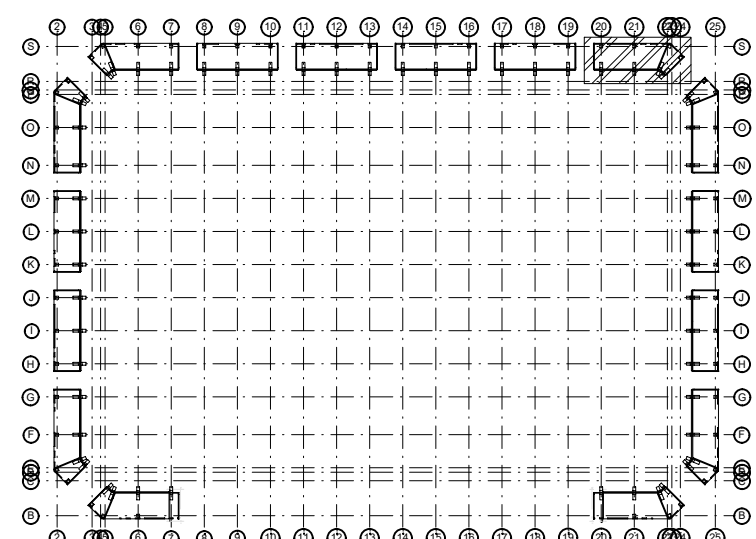


VÝKAZ VÝSTUŽE - I. Etapa

Pol.	Ø	Dĺžka [m]	Počet ks.	Celková dĺžka [m]	
				B 500B	12
1	12	1,50	2	3,00	
2	12	4,70	4	18,80	
3	12	12,00	4	48,00	
4	12	2,40	2	4,80	
5	6	0,70	107	74,90	
6	6	0,86	81	69,66	
7	12	6,30	4	25,20	
8	12	1,33	12	15,96	
9	12	4,70	2	9,40	
10	12	4,65	2	9,30	
11	12	1,32	2	2,64	
12	12	1,10	4	4,40	
13	12	2,50	4	10,00	
14	12	1,25	4	5,00	
15	12	1,60	12	19,20	
16	12	1,30	2	2,60	
17	12	1,25	4	5,00	
18	12	3,20	4	12,80	
19	6	0,66	22	14,52	
20	6	0,82	26	21,32	
				m (m²)	180,40
				kg/m (kg/m²)	0,222
				kg	40,05
				kg	214,20

VÝKAZ VÝSTUŽE - III. Etapa

Pol.	Ø	Dĺžka [m]	Počet ks.	Celková dĺžka [m]	
				B 500B	12
21	12	3,50	4	14,00	
22	12	0,50	2	1,00	
23	12	2,40	2	4,80	
24	6	0,70	26	18,20	
25	6	0,82	4	3,28	
26	12	1,29	2	2,57	
27	12	1,29	2	2,57	
28	12	1,33	2	2,66	
				m (m²)	21,48
				kg/m (kg/m²)	0,222
				kg	4,77
				kg	29,30



BETÓN: ŽB VENIEC STN EN 206-1-C25/30-XC1(SK)-Cl 0,4-Dmax 16-S3
KRYTIE 25 mm
OCEĽ B 500B
POZNÁMKY: KRYTIE DANÉ AKO KRYTIE STRIEŇA
VÝSTUŽ JE KŮTOVANÁ K VONKAŠIEMU POVRCHU PRŮTA
VNÚTORNY PRIEMER ZAKRIVENIA VÝSTUŽE dbr=40ds ak Ø≤16mm; dbr=70ds ak Ø>16mm
dbr=priemer zakrivenia, ds= priemer prŮta
KŮTY SŮ UDÁVANÉ V [mm]

PRED BETONÁŽOU NUTNÁ KOORDINÁCIA PRESTUPOV S PROFESIAMI!!!

Pôvodná PD DUR: Ing. Mgr. art. PAVOL ŠIMKO, ADF s.r.o.

Číslo rev.	Datum	Opis revízie	Revíziu vyhotov.	Vypracoval
03				
02				
01	20.05.2022	Úpravy, zmeny a doplnenia dokumentácie pre účely realizácie diela II. a III. Etapy	Investor	Šteľbaský
Názov stavby			KOŠICKÁ FUTBALOVÁ ARÉNA	
Miesto stavby			KOŠICE IV, KOŠICE - JUH Kat. územie: Južné mesto, ul. Pri Prachách	
Stavebník			Košícká futbalová aréna a.s., Tr. SNP 48/A 040 11 KOŠICE	
Generálny dodávateľ				
Objednávateľ dokumentácie				
Košícká futbalová aréna a.s., Tr. SNP 48/A 040 11 KOŠICE				
Projektový manažér		ING. ERIK HRNČIAR	Podpis:	Generálny projektant: HESCON s.r.o. NÁMESTIE SV. ANNY 20C/7269 911 01 TREŇČÍN Tel.č.: +421 (0)32 6113 700 WEB: www.hescon.sk
Hl. inžinier projektu		ING. ERIK HRNČIAR	Podpis:	Autor projektu: ING. ARCH. CSABA AMBRUS Adf s.r.o. KLARSKÁ 12 811 01 BRATISLAVA Tel.č.: +421 (0)905 296 351 WEB: www.adf.sk
Vypracoval		ING. STANISLAV KOŠELNÍK	Podpis:	Oznamenanie práce
Kontroloval		ING. PATRIK MEŠKO	Podpis:	
Zodp. projektant		ING. ERIK HRNČIAR	Podpis:	
Projektant česť:		HESCON s.r.o. NÁMESTIE SV. ANNY 20C/7269 911 01 TREŇČÍN Tel.č.: +421 (0)32 6113 700 WEB: www.hescon.sk		
Stupeň		DOKUMENTÁCIA PRE REALIZÁCIU STAVBY		Autorizačná pečiatka
Časť PD		D1. DOKUMENTÁCIA STAVEBNÝCH OBJEKTŮV A INŽINIERSKÝCH SIETÍ		Autorizačná pečiatka
Objekt		SO 10.1. FUTBALOVÝ ŠTADIÓN I. AŽ III. ETAPA		
Profesia		10.1_220_BETONOVÉ KONŠTRUKCIE		
Názov		VÝKRES TVARU A VÝSTUŽE ŽELEZOBETONOVÉHO VENCA VSTAVKY C1		
		Mierka 1:50, 1:25, 1:10		
		Formát 10x44		
		Dátum 12/2018		
Kód dokumentu				
Číslo projektu / zákazky				
Stavba				
Stupeň				
Časť PD				
Objekt				
Profesia				
Číslo výkresu				
Revízia				
2	0	1	8	0
1	2	K	F	A
-	D	R	S	D
1	1	0	1	2
2	2	0	4	1
3	3	0	3	0
1				

V/S = 594 / 1050 (0.62m2)

Allplan 2017